

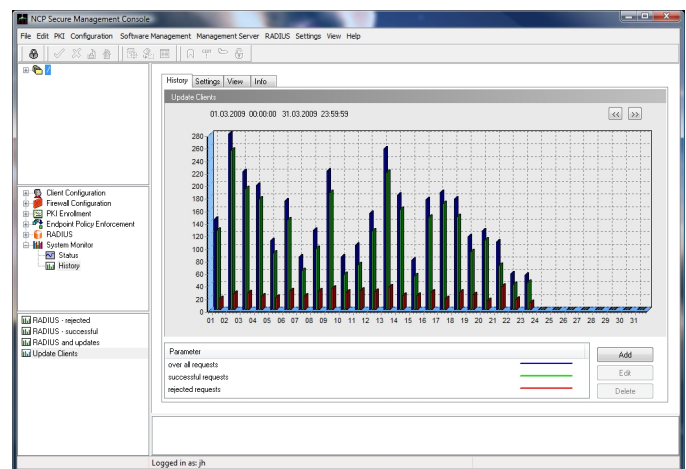
Rethink Remote Access: Das Management

Next Generation Network Access Technology

Seit der Firmengründung im Jahre 1986 ist es erklärtes Ziel von NCP, Inbetriebnahme, Nutzung und Management eines Remote Access Netzwerkes für Unternehmen so einfach und übersichtlich wie möglich zu gestalten. Eine der wesentlichen Voraussetzungen hierfür ist das zentrale Management aller lokalen und dezentralen VPN-Komponenten. Beim Remote Access Management müssen sich Administratoren häufig mit einer Vielzahl von Insellösungen und entsprechend vielen Konsolen begnügen. Nicht so beim Secure Enterprise Management – der modularen Softwarelösung von NCP – dem Single Point of Administration.

Das zeichnet das NCP VPN Management aus:

- Administration von mehr als 100.000 remote Anwender/Systeme durch einen Administrator
- Automatisierter Massen-Rollout
- Zentrale Client/Server Konfiguration
- Übersichtliches NAC-Funktionsmanagement
- Zertifikatsmanagement
- Lizenzmanagement
- Automatisierte Software Updates
- Umfassendes Remote Access Monitoring und Berichtswesen
- Kostengünstige Skalierung und Hochverfügbarkeit
- Integration von Microsofts Active Directory
- Einfache Virtualisierung
- Mandantenfähigkeit
- Policy-Änderungen On-the-Fly"
- Integrierter RADIUS-Server
- Network Access Control-Funktionalitäten



Partizipieren Sie nachhaltig am technologischen Fortschritt. Hinterfragen Sie Nutzen und Leistungsfähigkeit des VPN Managements

Als übergeordnete Instanz einer ganzheitlichen Remote Access-Lösung implementiert, erhalten Unternehmen mit dem NCP Secure Enterprise Management die Möglichkeit, ihre gesamte Remote Access Infrastruktur neu zu ordnen. Administratoren behalten eine umfassende Kontrolle über alle Endanwender, ohne deren Bedienungskomfort einzuschränken.

NCP VPN Management – umfassend, effizient und wirtschaftlich

- Umsetzung von Standards
- Weniger Dokumentation
- Weniger Schulungen
- Weniger Anrufe beim Helpdesk
- Hohe Akzeptanz bei Administratoren
- Single Point of Administration
- Niedrige Betriebskosten

