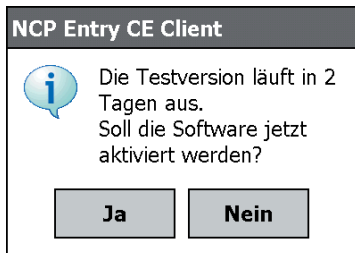
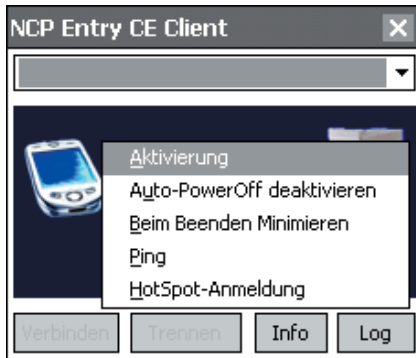


Aktivierung und Update Entry CE Client



1. Lizenzierung über den Aktivierungs-Dialog

Die Client-Software wird zunächst immer als Testversion installiert, sofern noch keine Client-Software installiert wurde oder aber mit einer bereits installierten älteren Version noch keine Software-Aktivierung stattgefunden hat. Dies gilt auch dann, wenn die ältere Version bereits lizenziert wurde. In diesem Fall wird die ältere Version auf den Status einer Testversion zurückgesetzt, und die Lizenzdaten der neueren Version (Aktivierungs- bzw. Lizenzschlüssel und Seriennummer) müssen innerhalb von 30 Tagen nochmals über den Aktivierungs-Dialog eingegeben werden.



Der Aktivierungs-Dialog wird geöffnet über das Popup-Menü “Aktivierung” (Bild links) oder mit Druck auf “Ja”, sobald die Meldung (links mitte) nach Start des Dienstes NCP Client Service erscheint.

Die verbliebene Zeitdauer bis zur Software-Aktivierung, d.h. die Gültigkeitsdauer der Testversion, wird in der Lizenz-Information (Bild links unten) angezeigt. Um eine zeitlich unbegrenzt gültige Vollversion nutzen zu können, muss die Software mit dem erhaltenen Lizenzschlüssel und der Seriennummer im freigeschaltet werden.

Dies kann erfolgen nach Druck auf den Pfeil-Button rechts oben in der Lizenz-Information (Bild links unten).

Im folgenden können die Lizenzdaten wahlweise online oder offline über einen Assistenten eingegeben werden.

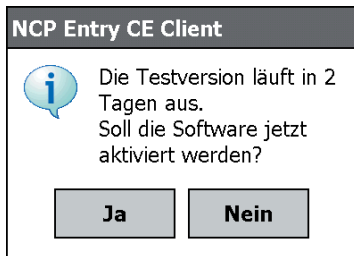
In der Offline-Variante muss eine Datei, die nach Eingabe von Lizenzschlüssel und Seriennummer erzeugt wird, an den NCP Web Server geschickt werden und der daraufhin auf der Website angezeigte Aktivierungsschlüssel notiert werden. Dieser Aktivierungsschlüssel kann zu einem späteren Zeitpunkt im Lizenzierungsfenster des Monitormenüs eingegeben werden.

In der Online-Variante werden die Lizenzierungsdaten über einen Assistenten unmittelbar nach Eingabe an den Web Server weitergegeben und die Software damit unverzüglich freigeschaltet.

1.1 Gültigkeitsdauer der Testversion



Die Gültigkeitsdauer der Testversion beträgt 30 Tage. Ohne Software-Aktivierung bzw. Lizenzierung ist nach dieser Zeitspanne kein Verbindungsaufbau mehr möglich.

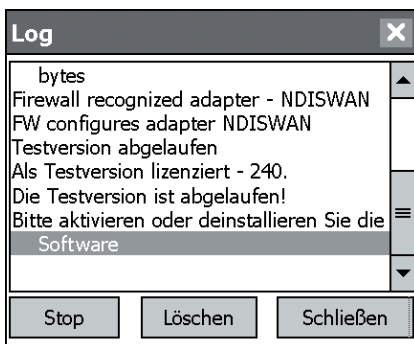


Ab dem Zeitpunkt der Installation wird einmal täglich beim Start des Dienstes NCP Secure Service oder bei einem Verbindungsaufbau die verbliebene Gültigkeitsdauer der Test-Software ausgegeben.

Die Software kann während der Testphase genutzt werden, nachdem der automatisch eingeblendete Aktivierungsdialog mit "Nein" beendet wird.



Bei einer abgelaufenen Testversion können Sie den Aktivierungs-Dialog mit Druck auf den ok-Button starten (siehe folgende Seite).



Ist die Testversion abgelaufen, wird auch im Log-Fenster eine Meldung ausgegeben.

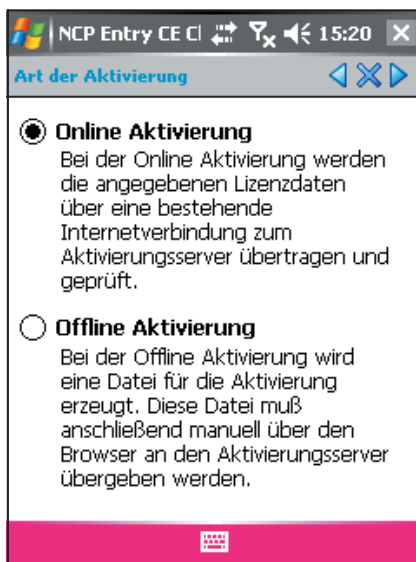
1.2 Software-Aktivierung

Spätestens wenn die Testphase abgelaufen ist, muss die Software aktiviert oder deinstalliert werden. Zur Aktivierung selektieren Sie im Popup-Menü den Menüpunkt "Aktivierung".



Sie können hier ablesen um welche Software-Version es sich handelt und wie die Software lizenziert ist, d.h. dass die Testversion abgelaufen und die Software noch nicht aktiviert/lizenziert ist.

Zur Aktivierung der Software drücken Sie auf den Pfeil-Button rechts oben.



Im folgenden Fenster können Sie zwischen einer Online- und einer Offline-Variante wählen.

In der Offline-Variante muss eine Datei, die nach Eingabe von Lizenzschlüssel und Seriennummer erzeugt wird, an den NCP Web Server geschickt werden und der daraufhin auf der Website angezeigte Aktivierungsschlüssel notiert werden. In der Online-Variante werden die Lizenzierungsdaten über einen Assistenten unmittelbar nach Eingabe an den Web Server weitergegeben und die Software damit unverzüglich freigeschaltet.

NCP Entry CE Client | 14:11

Lizenz-Daten

Lizenz Schlüssel :

2784 - 5258 - 3893 - 2989 -

Seriennummer :

398972

Nach der Wahl der Aktivierungsart können die Lizenzdaten in die dafür vorgesehenen Felder eingetragen werden.

Drücken Sie anschließend den rechten Pfeil-Button.

■ Online-Variante

Bei der Online-Aktivierung werden die Lizenzdaten über eine Internetverbindung zum NCP Aktivierungs-Server übertragen. Diese Internetverbindung kann über den DFÜ-Dialer hergestellt (via PocketPC Connection Manager oder Modem/Handy) werden.

Zunächst wird die Verbindung hergestellt, um anschließend über den Aktivierungsdialog den Assistenten zu starten.

NCP Entry CE Client | 15:21

Proxy Server

Proxy Server verwenden

Server Adresse

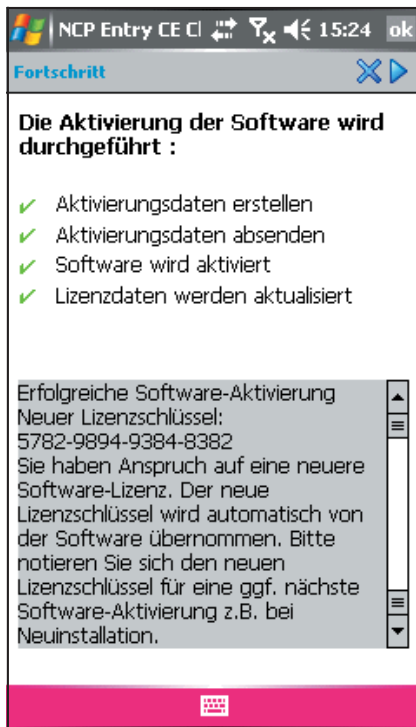
62.153.165.41

Server Port

80

Dabei ist darauf zu achten, dass bei aktivierter Firewall der Port 80 (für HTTP) freigeschaltet ist. (Sollte ein Proxy Server nötig sein, so kann dessen Adresse hier eingetragen werden.)

Drücken Sie anschließend den rechten Pfeil-Button.



Die Software-Aktivierung erfolgt automatisch in der angegebenen Reihenfolge.

Sobald der Aktivierungs-Server erkennt, dass Ihnen eine neuere Software-Lizenz zusteht und der Lizenzschlüssel zur installierten Software passt, wird mit der Online-Aktivierung automatisch der neue Lizenzschlüssel übertragen (Lizenz-Update) und damit die neuen Features der Software freigeschaltet.

Notieren Sie sich den neuen Schlüssel für eine eventuelle Neuinstallation.



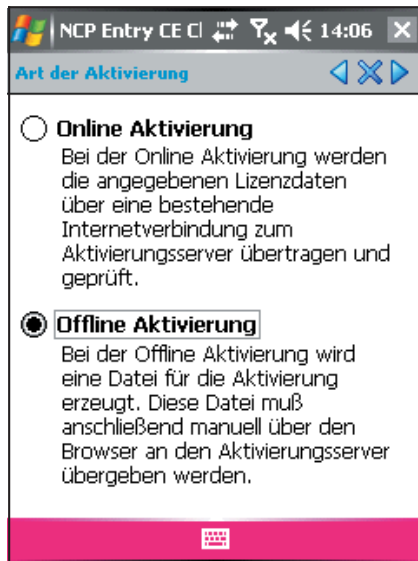
Nach Abschluss der Aktivierung kann im Fenster für die Lizenz-Informationen abgelesen werden, dass es sich bei der eingesetzten Software um eine korrekt aktivierte Vollversion handelt.

■ Offline-Variante

Die Offline-Variante wird in zwei Schritten durchgeführt. Im ersten Schritt muss eine Datei, die nach Eingabe von Lizenzschlüssel und Seriennummer erzeugt wird, an den NCP Web Server geschickt werden. Die URL lautet:

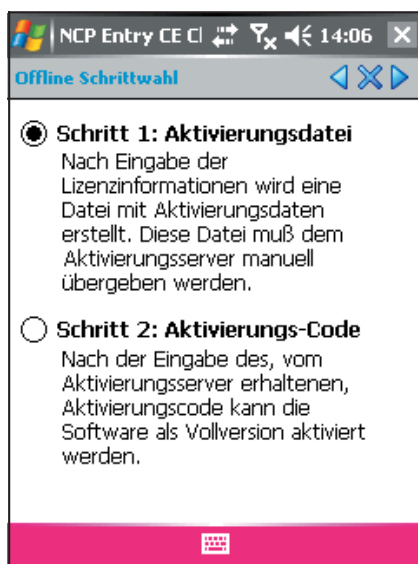
`http://www.ncp-e.com/de/support/software-aktivierung.html`

Auf der Website wird daraufhin ein Aktivierungsschlüssel angezeigt, der notiert werden muss, um im zweiten Schritt, der auch zu einem späteren Zeitpunkt vorgenommen werden kann, im Lizenzierungsfenster des Monitormenüs eingegeben werden zu können.



Die Offline-Variante wird über den Aktivierungs-Dialog gestartet und im ersten Fenster selektiert.

Drücken Sie anschließend den rechten Pfeil-Button.



Im zweiten Fenster werden die beiden Schritte der Offline-Aktivierung erklärt. Der erste Schritt, die Erstellung der Aktivierungsdatei, ist automatisch selektiert.

Drücken Sie anschließend den rechten Pfeil-Button.

NCP Entry CE Cl 14:11

Lizenz-Daten

Lizenz Schlüssel :

2784 - 5258 - 3893 - 2989 -

Seriennummer :

398972

Im folgenden Fenster geben Sie die Lizenzdaten ein und klicken auf “Weiter” ...

NCP Entry CE Cl 14:12

Speichern

Bitte geben Sie den Namen und den Pfad an unter dem die Datei mit Aktivierungsdaten gespeichert werden soll.

\\NcpOnlAct.dat

Geben Sie nun Name und Pfad für die Aktivierungsdatei ein.

NCP Entry CE Cl 14:13 ok

Fortschritt

Datei mit Aktivierungsdaten wird erstellt:

- ✓ Lizenzdaten prüfen
- ✓ Aktivierungsdaten erstellen
- ✓ Aktivierungsdaten speichern

Aktivierungsdaten gespeichert unter: \\NcpOnlAct.dat

Nun wird die Aktivierungsdatei erstellt, die an den Aktivierungs-Server übergeben werden muss.

Partner - Area

Knowledgebase

IPSec Kompatibilität

CE Kompatibilität

Mobile Connect Cards Kompatibilität

Software - Aktivierung

Offline - Aktivierung

FAQ zur Aktivierung

Update - Schlüssel

Trainings

Hotline Support

Feedback

NCP Secure Communications Software

Aktivierung



Software-Aktivierung

Bitte kopieren Sie den Inhalt der vom NCP Secure Client erzeugten Aktivierungsdatei (**Offline-Aktivierung, Schritt 1**) in das dafür vorgesehene Textfeld. Anschließend klicken Sie bitte auf den Knopf "Absenden", um die Daten zu unserem Aktivierungs-Server zu übertragen.

Alternativ können Sie die Aktivierungsdatei auch direkt zum Aktivierungs-Server hochladen. Hierfür klicken Sie auf den Knopf "Durchsuchen..." und wählen anschließend die Datei mit den Aktivierungsdaten aus. Danach klicken Sie bitte auf den Knopf "Absenden", um die Datei zu unserem Aktivierungs-Server zu übertragen.

Nach dem Absenden der Aktivierungsdaten bzw. der Datei erhalten Sie einen **Aktivierungs-Code**. Bitte setzen Sie nun die Software-Aktivierung im NCP Entry Client fort, indem Sie das Monitor-Menü öffnen (Hilfe -> Lizenzinfo und Aktivierung -> Offline-Aktivierung). Unter **Schritt 2** wird der im folgenden angezeigte **Aktivierungs-Code** abgefragt. Nach diesem Schritt ist die Software-Aktivierung abgeschlossen.

Inhalt der Aktivierungsdatei :

Dateiname :

🔍 ? @ 📧

high security remote access

Die Datenübergabe von der Aktivierungsdatei an den Aktivierungs-Server kann auf zweierlei Weise erfolgen. Entweder kopieren Sie den Inhalt der Aktivierungsdatei mit Copy&Paste, nachdem Sie die Aktivierungsdatei mit dem Notepad (ASCII-Editor) geöffnet haben, in das auf der Website geöffnete Fenster "Inhalt der Aktivierungsdatei" oder Sie klicken auf den Button "Durchsuchen" und selektieren die Aktivierungsdatei. Anschließend klicken Sie auf "Absenden".

Daraufhin wird der Aktivierungs-Code generiert und auf der Website angezeigt. Notieren Sie sich den Aktivierungs-Code und setzen Sie die Aktivierung fort unter dem Menüpunkt "Hilfe / Lizenzinfo und Aktivierung", indem Sie in der Offline-Variante den zweiten Schritt der Aktivierung ausführen.



SECURE COMMUNICATIONS

[Partner - Area](#)[Knowledgebase](#)[IPSec Kompatibilität](#)[CE Kompatibilität](#)[Mobile Connect Cards
Kompatibilität](#)[Software - Aktivierung](#)[Offline - Aktivierung](#)[FAQ zur Aktivierung](#)[Update - Schlüssel](#)[Trainings](#)[Hotline Support](#)[Feedback](#)

Aktivierungs-Code

Seriennummer: 00000072

Aktivierungs-Code: 8LFC28-DQ-4C8LFC28-DALG8L10

Neuer Lizenzschlüssel: 3333-3333-3333

Der Aktivierungs-Code konnte erfolgreich generiert werden. Sie haben Anspruch auf eine neuere Software-Lizenz. Wenn Sie den erweiterten Leistungsumfang nutzen möchten, führen Sie die Software-Aktivierung unter Verwendung des oben angezeigten Lizenzschlüssels zu Ende.

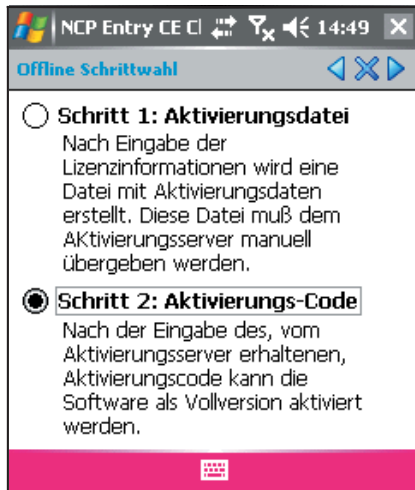
Hierfür notieren Sie sich bitte den oben gezeigten Aktivierungs-Code und setzen die Aktivierung mit der **Offline-Aktivierung** unter dem Menü-Punkt "Hilfe → Lizenzinfo und Aktivierung" fort **Schritt 2**. Nach Abschluss der Software-Aktivierung können Sie unter dem gleichen Menüpunkt "Hilfe → Lizenzinfo und Aktivierung" den neuen Lizenzschlüssel eingeben. Für Rückfragen stehen wir Ihnen gerne zur Verfügung:

E-Mail: support@ncp.de

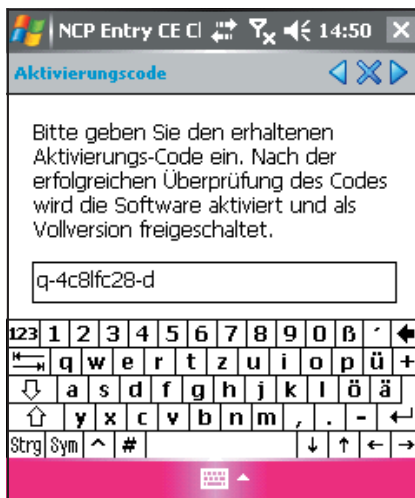
Telefon: 0900-1996800 (80 Cent/Minute)

[Meldung Drucken](#)[high security remote access](#)

Sollte der Aktivierungs-Server erkennen, dass Ihnen eine neuere Software-Lizenz zusteht und der Lizenzschlüssel zur installierten Software passt, wird mit der Online-Aktivierung automatisch der neue Lizenzschlüssel angezeigt. Wenn Sie die neuen Features aktivieren möchten, notieren Sie sich den neuen Lizenzschlüssel, führen Sie die Aktivierung zu Ende und verwenden anschließend den neuen Lizenzschlüssel.



Der zweite Schritt der Offline-Variante wird erneut über den Aktivierungs-Dialog angestoßen. Nachdem die Offline-Variante gewählt wurde, selektieren Sie den zweiten Schritt.



Daraufhin öffnet sich ein Fenster zur Eingabe des Aktivierungs-Codes. Wenn Sie ihn eingetragen haben, drücken Sie den rechten Pfeil-Button.



Mit diesem Fenster wird die Offline-Aktivierung abgeschlossen.



Die Lizenzdaten werden geprüft und übernommen.

Klicken Sie "Fertigstellen" wenn die Prüfung abgeschlossen ist.

Nach Abschluss der Aktivierung kann im Fenster für die Lizenzdaten abgelesen werden, dass es sich bei der eingesetzten Software um eine korrekt aktivierte Vollversion handelt.

Die Nummer der Software-Version und der lizenzierten Version können sich unterscheiden, sofern die Lizenzierung nur für eine ältere Version gültig ist.

1.3 Betriebssystem des mobilen Geräts

Mit der Version 2.33 des NCP Secure Entry CE Clients wird neben den bereits zuvor verfügbaren Windows Mobile Betriebssystemen auch Windows Mobile 6 unterstützt.



Die Installation der Client Software 2.33 unter Microsoft Windows Mobile 6 erfordert einen Lizenzschlüssel für diese Version. Unter einem älteren Lizenzschlüssel kann diese Software nicht betrieben werden. Die Eingabe eines älteren Lizenzschlüssels verursacht eine Fehlermeldung.

Die Aktivierung der Client Software unter Windows Mobile 6 setzt voraus, dass Sie über einen Lizenzschlüssel verfügen, der mindestens der Version 2.3 entspricht. Sofern Ihnen ein kostenfreies Update auf die Version 2.3 zur Verfügung steht, erhalten Sie den zugehörigen Lizenzschlüssel, wenn Sie eine Software-Aktivierung durchführen. Für ein kostenpflichtiges Update auf die Version 2.3 wenden Sie sich bitte an Ihren Reseller.